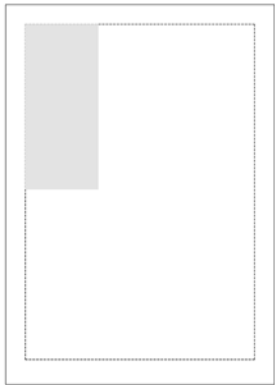
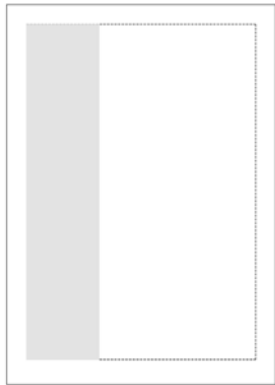


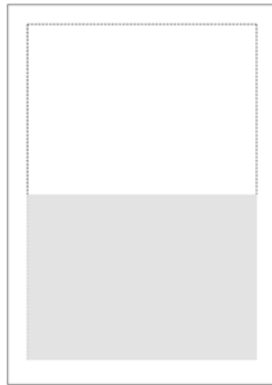
## Formate + Druckvorlagen (digital)



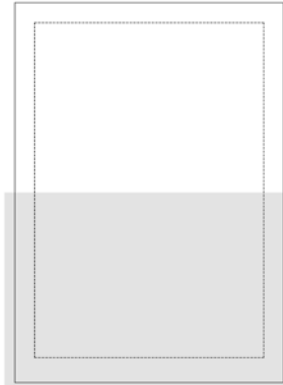
**1/6 Seite**  
57b x 129h



**1/3 Seite**  
57b x 262h



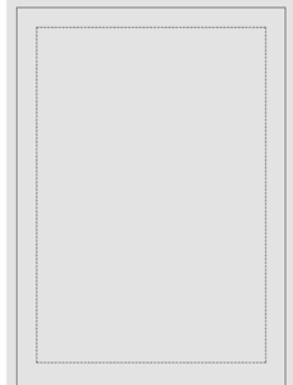
**1/2 Seite quer**  
179b x 129h



**1/2 Seite angeschnitten**  
210b x 148,5h  
+ 3 mm Beschnitt



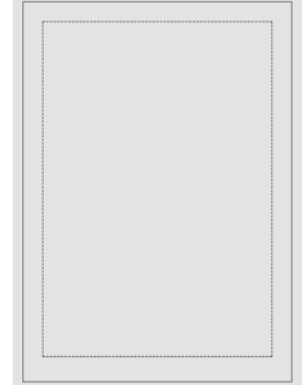
**1/1 Seite**  
179b x 262h



**1/1 Seite angeschnitten**  
210b x 297h  
+ 3 mm Beschnitt



**Doppelseite**  
420b x 297h  
+ 3 mm Beschnitt



**Aufklapper Infrastrukturkarte  
angeschnitten**  
207b x 297h  
+ 3 mm Beschnitt

### Wichtig

Wir benötigen den Anzeigenauftrag plus Ausdruck des Anzeigenmotivs zur Information & sachlichen Prüfung an:

k | media consult, Andrea Klupp, Sohrhof 8, 22607 Hamburg

Fax: 040/6 88 77 6-35, Rückfragen Telefon: 040/6 88 77 6-34, E-Mail: [andrea.klupp@kmedia-consult.de](mailto:andrea.klupp@kmedia-consult.de)

**Betriebssystem:** Apple Macintosh

**Dateiformat:** druckfähiges PDF, andere Formate nach Absprache

**Datenträger:** CD-ROM inkl. Kontrollausdruck per Post an:

**Adresse:** Thees Mendt - Grafiker, Pinneberger Straße 93, 22880 Wedel, Telefon: 04103/1 88 27 65, E-Mail: [post@mendtwerk.de](mailto:post@mendtwerk.de)